

COMARCH

ERP



Comarch ERP Enterprise

Die neue Dimension der Digitalisierung



”

Mit Comarch ERP Enterprise, einem der modernsten ERP-Systeme auf dem Markt, kann der Mittelstand schnell individuelle Geschäftsideen umsetzen. Weil unsere Kunden die Arbeit mit unserer Lösung u.a. wegen der Usability, Funktionalität, internationalen Ausrichtung und mobilen Einsatzfähigkeit schätzen, geben sie uns sehr gute Bewertungen bei der Kundenzufriedenheit.“

Michael Steinberger

Vorstand Entwicklung
Comarch AG



Warum Comarch ERP Enterprise?

Comarch ERP Enterprise ist ideal für Unternehmen, die mit einer ERP-Einführung neu durchstarten möchten – sei es, um Prozesse zu transformieren, neue Geschäftsbereiche zu erschließen, internationale Märkte zu betreten oder sich flexibel auf Veränderungen am Markt einzustellen. Um Unified Commerce gewinnbringend umzusetzen und Kunden ein einmaliges Einkaufserlebnis auf allen Kanälen zu bieten, ist die Integration mit Webshops und POS-Frontends bereits in Comarch ERP Enterprise vorbereitet. Auch moderne Anforderungen an eine vernetzte, effiziente Produktion lassen sich mit dem offenen ERP-System umsetzen: Produktionsnahe Daten können nahtlos in Systeme zur Feinsteuerung oder Qualitätskontrolle integriert werden – für mehr Transparenz, Effizienz und Prozesssicherheit auf dem Shopfloor. Die Comarch ERP Omnichannel-Lösungen für den Handel sowie digitale Innovationen für die Fertigung ermöglichen einen starken, abgestimmten Gesamtauftritt – auch in Kombination.

Comarch ERP Enterprise ist 100 % Cloud-fähig und ebenso On-Premise einsetzbar. Es wird zum Beispiel bei Blizzard, Victorinox oder Sonax erfolgreich eingesetzt. Neben Multi-Site gehören die Sprach- und Länderversionen zu den Highlights des wiederholt preisgekrönten ERP-Systems, das z. B. für Projekte mit Falke und KiK ausgezeichnet wurde.

Vorteile, die überzeugen

- 100 % webbasiert
- Multi-Site-fähig
- Internationale Einsatzfähigkeit
- Mobile ERP-Prozesse durch moderne Frontends
- Offene Architektur
- Datentransparenz in Echtzeit
- Integrierter KI-Assistent: Comarch ChatERP
- Industrie-5.0-Ready
- Schnelle Implementierung
- Reduzierter Wartungsaufwand
- Branchenunabhängige Einsatzmöglichkeiten
- Intuitive, moderne und benutzerfreundliche Bedienung
- Zufriedenere und motiviertere Benutzer



Einsatzgebiete und Branchenlösungen

Comarch ERP Enterprise ist eine branchenunabhängige Standard-ERP-Software mit einem Cross-Industry-Ansatz, d.h. es bietet umfassende Funktionalität und ein breites Leistungsspektrum sowohl für die Fertigung als auch für den Handel. Die Software hat sich beim Einsatz in einer Vielzahl von Branchen und Segmenten bewährt.

Aktuelle Einsatzgebiete von Comarch ERP Enterprise:



Einzel- und Großhandel



Onlinehandel



Elektro- und Elektronikindustrie



Mechatronik



Nahrungsmittelindustrie



Bekleidung und Textilien (Fashion)



Glas und Keramik



Maschinen-, Anlagen- und Werkzeugbau



Blech- und Metallverarbeitung



Hightechindustrie



Chemische Industrie



Baustoffindustrie /-handel

Comarch ERP Enterprise als Basis für Branchenlösungen

Die moderne Softwaretechnologie von Comarch ERP Enterprise bietet eine ideale Basis für Branchen- und Funktionslösungen. Partner von Comarch entwickeln auf Basis der Comarch-ERP-Enterprise-Plattform weitere AddOns und Frameworks, die branchenspezifische Anforderungen abbilden:

Ausgewählte Branchenlösungen mit Comarch ERP Enterprise:

- Bekleidung, Textil, Schuhe, Sport (Anbieter: ImPuls AG)
- Varianten-Management für z.B. Möbel, Türen, Rollläden, Schließanlagen (Anbieter: VLEXsoftware gmbh)
- Stahlhandel (Anbieter: KI GmbH)



VICTORINOX

Mehr User Experience und Effizienz bei der Victorinox AG

Branche: Produktion von Freizeit- und Konsumgüter
Auswahlkriterium: Plattform- und Datenbankunabhängigkeit

Comarch ERP Enterprise ermöglicht es der Victorinox AG, die Auftragserfassungszeit – und damit auch die Kosten – um 50% zu reduzieren. Die Hauptunterschiede zwischen Comarch ERP und der vorherigen Lösung liegen in der einfacher zu bedienenden Benutzeroberfläche, der browserbasierten Softwarelösung und der permanenten Verfügbarkeit aller Funktionen sowie in der Multi-Site-Umgebung. Die Akzeptanz im Unternehmen ist hoch und die Anlernzeiten bei neuen Mitarbeitern sind extrem kurz. Comarch ERP Enterprise erleichtert die Installation und den Einsatz an unterschiedlichen Standorten. Für die Bedienung wird lediglich ein Browser benötigt, und nach dem Modell von Plug & Play sind keine zusätzlichen Software-Komponenten auf dem Client notwendig.



”

Große Vorteile sehen wir darin, dass Comarch ERP Enterprise 100% webfähig ist, wie auch datenbank- und plattformunabhängig funktioniert – es sind dadurch alle Funktionen permanent und überall verfügbar. Die Software kann standortunabhängig im Webbrowser ausgeführt werden.“

Rosmarie Zuber

Manager Group IT Business Applications,
Victorinox

Zur Case Study





Läderach

chocolatier suisse

Direct-to-Market mit Comarch ERP Enterprise und Comarch POS bei Läderach

Branche: Produktion von Lebensmitteln

Auswahlkriterium: Omnichannel-Integration und Skalierbarkeit

Comarch ERP Enterprise ermöglicht es der Läderach AG, ihre Direct-to-Customer-Strategie durch die zentrale Steuerung aller Vertriebskanäle erheblich auszubauen. Mit der Einführung von Comarch ERP Enterprise wurden unterschiedliche ERP-Systeme in einem zentralen System zusammengeführt, was die Verwaltung von Lagerbeständen in Filialen sowie die Integration von POS-Systemen und Chargenführung vereinfachte. Aktuell nutzen über 250 Mitarbeiter das ERP-System. Durch die Erweiterung um Comarch POS wurde ein Omnichannel-Vertriebskonzept realisiert, das die Kassen in über 150 Filialen sowie den Webshop miteinander verbindet. So erfolgt die Steuerung aller Vertriebskanäle aus einer Hand, und alle Verkaufsdaten greifen auf einen einheitlichen Datenbestand zu. Läderach managt seine internationalen Logistikprozesse bereits erfolgreich und hat Märkte wie die USA, Kanada und Großbritannien erschlossen. Mit Comarch ERP Enterprise wird nun auch die Expansion nach Japan aktiv vorangetrieben.

”

Auf der Suche nach dem idealen POS-System für den internationalen Roll-Out unserer Direct-to-Market-Vertriebsstrategie haben wir nach langer Suche und zahlreichen Workshops Comarch POS als beste Wahl ausgemacht. Mit Comarch ERP Enterprise und der integrierten POS-Software konnten wir zügig unsere Expansion in die USA, nach Kanada, Großbritannien und Österreich umsetzen. Comarch POS ist eine optimale Ergänzung zu Comarch ERP Enterprise, dessen Multisite-Struktur unsere komplexen Intercompany-Prozesse ideal abbildet.“

Michael Hasler

Ehemaliger IT-Leiter bei Läderach,
heute selbstständiger Berater

Zur Case Study

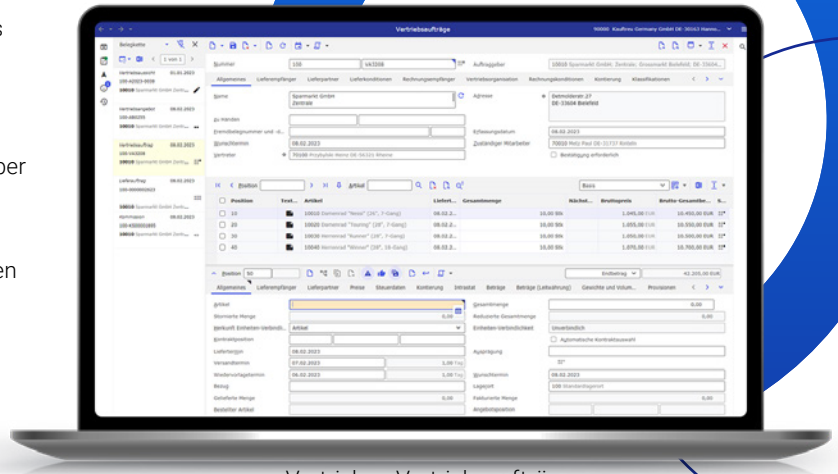


Die wichtigsten Funktionsbereiche im Überblick

Comarch ERP Enterprise ermöglicht die umfassende Steuerung aller betriebswirtschaftlichen Prozesse im Unternehmen. Im Folgenden erhalten Sie einen kurzen Überblick über Funktionen und Nutzen in den wichtigsten Bereichen:

Vertrieb

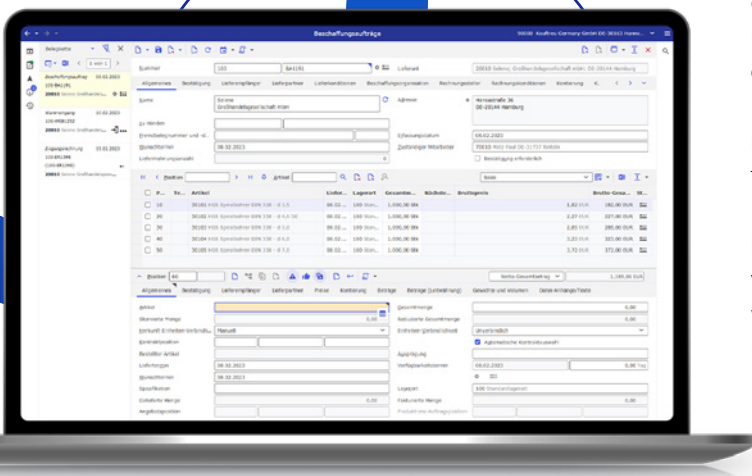
Ein effizienter und flexibler Vertrieb ist erfolgsentscheidend. Um eine reibungslose Bestellabwicklung und schnelle Lieferung zu garantieren, wird in Comarch ERP Enterprise vom Angebot über den Auftrag und die daraus resultierenden Dokumente wie Rechnungen bis hin zu den Vertriebsanalysen der ganze Vertriebsprozess effizient gesteuert und automatisiert. Mit besonderen Funktionen des Omnichannel-Vertriebs lassen sich darüber hinaus die Anbindung an beliebige Vertriebskanäle wie Marktplätze, Webshop-Lösungen, wie den Comarch Webshop, Oxid, Magento oder Shopware, Kassenslösungen wie den Comarch POS, mobile Vertriebslösungen oder Call-Center realisieren. So gelingt die Umsetzung von state-of-the-art Omnichannel-Strategien garantiert.



Vertrieb – Vertriebsaufträge

Beschaffung

Ihre Kunden erwarten pünktliche Lieferung. Der optimale, reibungslose Warenfluss ist hierfür Grundvoraussetzung. In Comarch ERP Enterprise werden Prozesse, wie z. B. Wareneingang, Bestandsführung und Kontrolle der Eingangsrechnungen durch die Integration mit den anderen Frameworks gesteuert. In einem System und auf einen Blick lässt sich also die Beschaffung, eingebettet in die gesamte Prozesskette, verfolgen. Dabei wird der Anwender durch anpassbare Cockpits mit vielfältigen Funktionen und Ansichten zur transparenten Darstellung der Prozessdaten unterstützt. Die komplexen Beschaffungskonditionen lassen sich komfortabel in einer Anwendung für Beschaffungspreise verwalten bzw. weitere Rahmenvereinbarungen werden in Form von Beschaffungskontrakten in Comarch ERP Enterprise verwaltet.

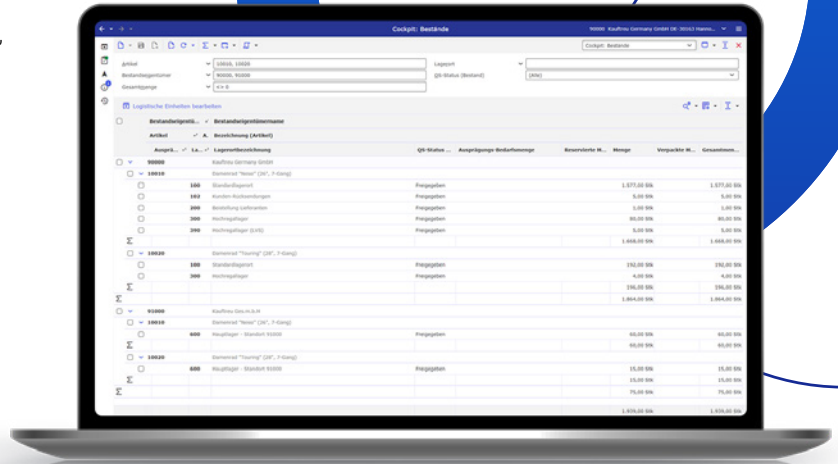


Beschaffung – Beschaffungsaufträge

Lagerlogistik

Effiziente Lagerlogistik hilft, viel Zeit und Geld zu sparen. Dabei schlägt die Lagerfläche ebenso zu Buche wie die Wege bei der Kommissionierung oder die Ordnung und Auffindbarkeit der Artikel im Lager. Hier setzt Comarch ERP Enterprise an mit einer flexiblen Lagerlogistik für die Lagerung Ihrer Artikel, die Kommissionierung sowie den Transport vom Wareneingang über alle Stufen der Produktion oder Lagerung bis zum Warenausgang. Die Lagerhaltung von Artikel kann in Lager-Mengeneinheiten, aber auch in bestandsgeführten Verpackungseinheiten (z.B. 1 Palette = 10 Karton = 100 Stück) erfolgen. Eine weitere Funktion ist die Bestandsführung in parallelen (nicht umrechenbare) Mengeneinheiten, die auch eine Bestandsführung in unterschiedlichen Maßeinheiten z.B. Stück und Kilogramm ermöglicht.

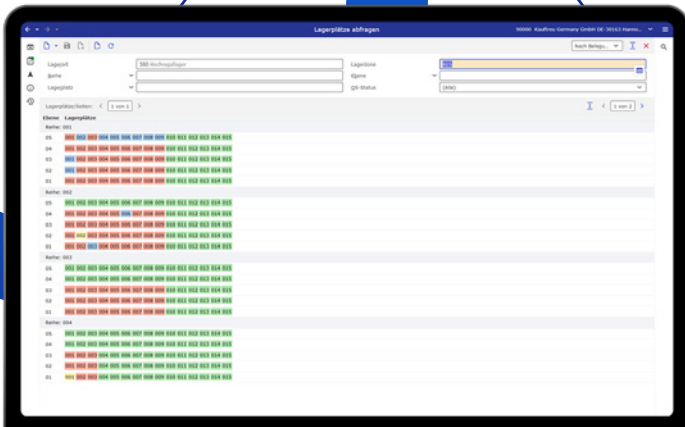
Jegliche Bestandsbuchung ist einem Bestandseigentümer zugeordnet, so dass sich in der Lagerhaltung auch komplexere Besitzverhältnisse (z.B. Konsignation, Unternehmensverbund, Multi-Site) der Lagerbestände abbilden lassen.



Lagerlogistik – Bestände

Lagerplatzsteuerung

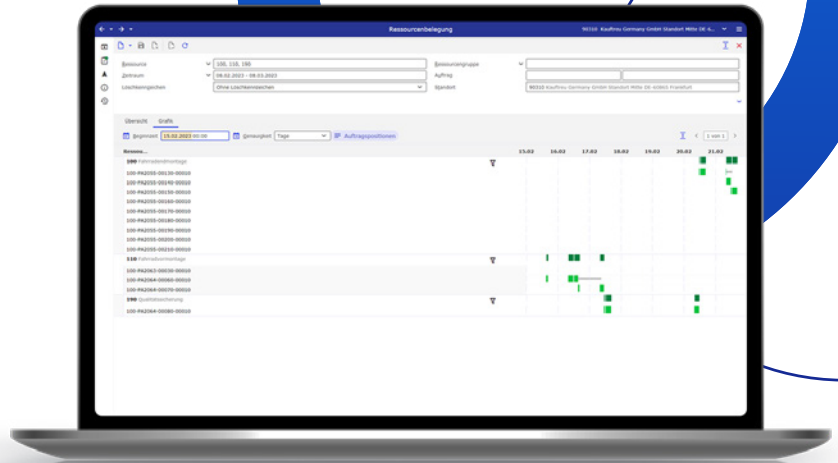
Durch mehrstufige Lagerstrukturen mit Lagerorten, -zonen und -plätzen, ob als Hochregal oder Blocklager, können Sie die in Ihrem Unternehmen genutzten Lagerstrukturen in Comarch ERP Enterprise 1:1 abbilden. Durch Ein-, Auslagerungs- und Kommissionier- oder Cross-Dockingstrategien lassen sich sehr flexibel, die unterschiedlichsten Szenarien für die Steuerung in einer komplexen Lagerstruktur abbilden. Die Strukturen und Funktionen in dem Framework Lagerplatzsteuerung lassen auch die Verwaltung von Lagerbeständen unterschiedlicher Bestandseigentümer zu; dies unterstützt insbesondere die Prozessabwicklung von Unternehmungen in einem Firmenverbund (Multi-Site). Die Abwicklung der Prozesse in strukturierten Lagerorganisationen wird durch den Einsatz von mobilen Frontends optimiert, die für verschiedene Lagerprozesse (z.B. Wareneingang, Umlagerung, Inventur etc.) speziell ausgerichtet sind und auf unterschiedlichen Endgeräten (Scanner, Handy, Tablet) genutzt werden können.



Lagerplatzsteuerung – Lagerplätze abfragen

Produktion

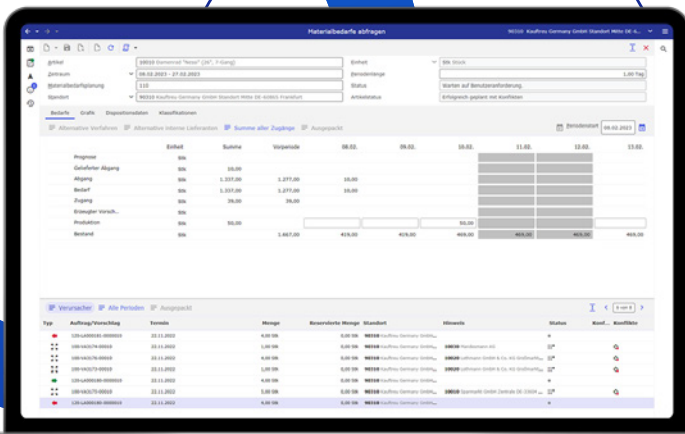
Als Fundament zur Planung und Steuerung Ihrer Produktion erhalten Sie eine umfassende Fertigungslösung mit Planungs- und Steuerungsfunktionen für Serien-, Auftrags-, Einzel-, Varianten- und Prozessfertigung – auch in komplexen Mischformen. Dabei unterstützt Comarch ERP Enterprise alle relevanten Konzepte auf allen benötigten Handlungsebenen: Beispielsweise Make-or-Buy-Entscheidungen, Kanban oder Just-in-Time, diskrete oder segmentierte Fertigung oder auch chargen- oder seriennummernbasierte Produktion. Das integrierte Qualitätsmanagement rundet die Funktionsvielfalt von Comarch ERP Enterprise im Bereich Produktion ab. Die Digitalisierung der Geschäftsprozesse in Richtung Industrie 5.0 wird durch die Anbindung und Integration von digitalen Shopfloor-Lösungen vorangetrieben. Externe Prozessdaten, wie z. B. BDE-Meldungen, Qualitätsdaten oder Produktionsparameter, können über den Business-Integration-Service einfach und flexibel verarbeitet werden. So lassen sich Produktionsprozesse in Echtzeit steuern und optimieren, während die Anbindung weiterer Systeme zur Feinsteuerung der Fertigung ebenfalls problemlos ermöglicht wird.



Produktion – Ressourcenbelegung

Disposition

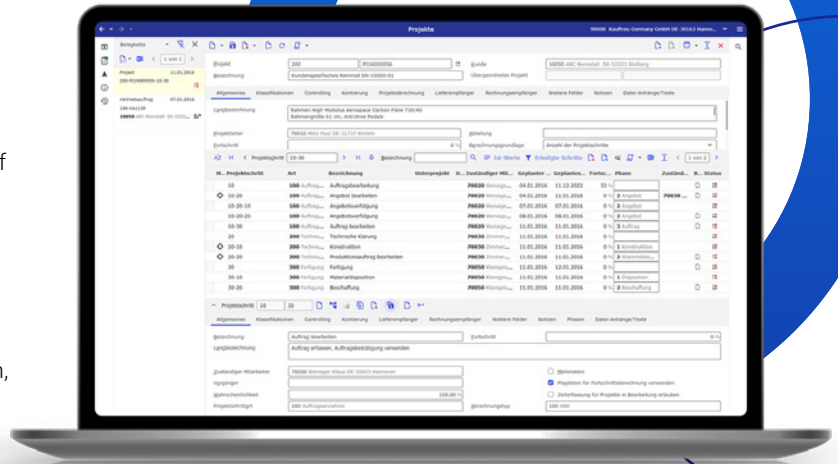
Gute Planung ist die Grundlage des Unternehmenserfolges. Comarch ERP Enterprise liefert Funktionen für die kurz- mittel- und langfristige Planung des Materialbedarfs wie auch des Ressourceneinsatzes (MRPII bzw. APS). Kurzfristige Planungs- oder Bedarfsänderungen sind kein Problem mehr, denn mit Comarch ERP Enterprise können Sie die Planung erneut starten und auch in vielen parallelen Szenarien planen. Mit dem Multi-Site Ansatz von Comarch ERP Enterprise lassen sich Materialbedarfsplanungen auch für mehrere Unternehmensstandorte oder verbundene Unternehmen einfach abbilden. Für die Warenverteilung werden Verteilvorschläge ermittelt, die für die Abwicklung der Intralogistik in Verteilungsaufträge überführt werden.



Disposition – Materialbedarfe abfragen

Projektmanagement

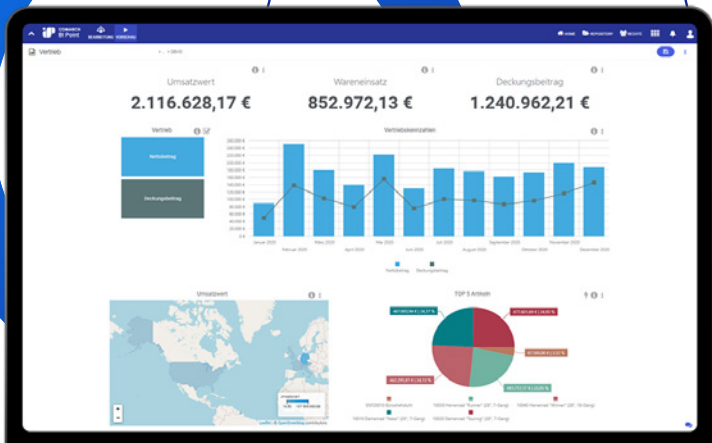
Projektbasiertes Arbeiten erfordert entsprechende Werkzeuge, um den Überblick über Projekte, deren Umsetzung, Erfolg und Kosten zu bewahren. Mit Comarch ERP Enterprise lassen sich kunden- und unternehmensinterne Projekte einfach überwachen und abrechnen. Die enge Verzahnung mit anderen Funktionsbereichen der Materialwirtschaft erlaubt es, auf einfache Weise projektbezogenen Material zu beschaffen oder zu produzieren. Mit der integrierten Zeiterfassung können aufgewendete Zeiten und Tätigkeiten für ein Projekt dokumentiert, ausgewertet und abgerechnet werden. Die Abrechnung von Projektleistungen erfolgt nach unterschiedlichen Kriterien, z.B. nach Meilensteinen, Projektfortschritt oder zu einem definierten Zeitpunkt.



Projekte – Ansicht Projektstruktur

Business Intelligence

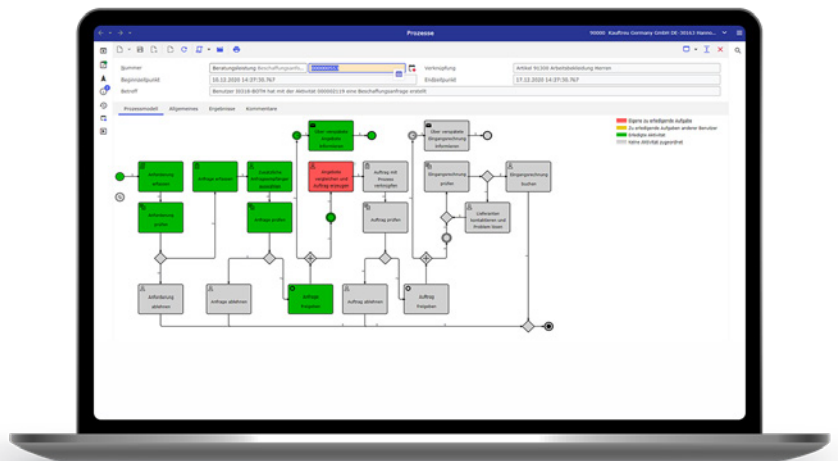
Das integrierte Comarch BI bietet mit Standard Cubes für die Bereiche Vertrieb, Beschaffung, Lagerlogistik, Produktion, CRM (Kundenbeziehungsmanagement), Service, Lagerplatzsteuerung, Controlling und Finanzbuchhaltung stets aktuelle Informationen, um Ihnen eine verlässliche Entscheidungsgrundlage auf operativer und strategischer Ebene zu geben. Die ergonomische Oberfläche und einfache Berichtserstellung helfen dabei, allen Mitarbeitern den Zugang zu relevanten Informationen ohne großen Schulungsaufwand zu erleichtern. Auf Basis der vorhandenen Fakten und Dimensionen werden für jeden Standard Cube bereits vordefinierte Berichte und Dashboards mit den wichtigsten betriebswirtschaftlichen Kennzahlen bereitgestellt.



Comarch ERP BI Cubes – Beispiel Dashboard Vertrieb

Workflow-Management

Mit dem Workflow-Tool in Comarch ERP Enterprise lassen sich auf einfache und schnelle Weise unternehmensspezifische Prozesse abbilden und automatisieren. Egal, ob einfache regelbasierte Bestätigungsprozesse oder komplexe Collaboration-Szenarien innerhalb der Konzernstruktur oder Supply Chain – jedem Mitarbeiter werden die ihm zugewiesenen Aufgaben zugestellt, und deren Bearbeitung wird transparent nachverfolgt.



Workflow – Beispiel Prozessdefinition Beschaffungsanforderung

Comarch ERP 5.0 - Mehr als nur ein Warenwirtschaftssystem

Ein wichtiger Garant für die Zukunftsfähigkeit von Comarch ERP Enterprise ist die Umsetzung des ERP-5.0-Konzepts. Es zielt darauf ab, rund um die ERP-Lösung von Comarch ein breites Portfolio voll integrierter Speziallösungen anzubieten, welche auf die besonderen Bedürfnisse einzelner Anwendergruppen und Unternehmensbereiche zugeschnitten sind. Diese eigenständigen Lösungen für Dokumentenmanagement, EDI, Business Intelligence, mobilen Vertrieb sowie die vollintegrierten Vertriebskanal-Front-Ends für PoS (Kassenlösung) und Webshop können jederzeit in Unternehmen, die unser ERP-System verwenden, aktiviert werden, um den Funktionsumfang der Unternehmenssoftware bei Bedarf zu erweitern. Bei Umsetzung im Cloud-Modell muss dafür auch keine zusätzliche Hardware angeschafft werden.

Der Vorteil für Ihr Unternehmen: Comarch ERP Enterprise wird durch die Vermeidung von projektspezifischen Erweiterungen nahe am Standard gehalten, was künftige Aufwände für Systemverwaltung und Aktualisierungen auf ein Minimum beschränkt. Gleichzeitig haben Sie jederzeit die Möglichkeit, durch die Erweiterung mit Speziallösungen binnen kürzester Zeit neue Geschäftsideen umzusetzen.



Integrierbare Lösungen

- | | | | |
|--|----------------------------------|--|--|
| | KI Assistent ChatERP | | Webshop |
| | Business Intelligence | | POS (Kassensoftware) und Backoffice-Funktionen |
| | E-Rechnung | | Mobile POS |
| | DMS – Dokumentenmanagementsystem | | Loyalty Management |
| | OCR | | Mobile Sales |
| | EDI | | Backup & Sync |
| | Omnichannel Sales Plattform | | |

Mehr zu Comarch ERP 5.0

Comarch ChatERP: Die Zukunft der ERP-Kommunikation

Effizienter arbeiten mit natürlicher Sprache

Mit Comarch ChatERP können Sie jetzt einfach in natürlicher Sprache mit Ihrem ERP-System kommunizieren. Der KI-Assistent ist direkt in Comarch ERP Enterprise integriert und hilft Ihnen, schnell Antworten zu erhalten und Aufgaben wie Auftragserstellung oder Kundensperren sofort zu erledigen – ganz ohne komplexe Bedienoberflächen.

Mehr Effizienz im Arbeitsalltag

Dank **ChatERP** werden alltägliche Aufgaben vereinfacht und Prozesse beschleunigt. Der Assistent beantwortet Fragen, liefert Systeminformationen und führt Aufgaben automatisch aus. So wird das Arbeiten mit dem ERP-System intuitiver und effizienter, was die Produktivität steigert und Anlernzeiten verkürzt.

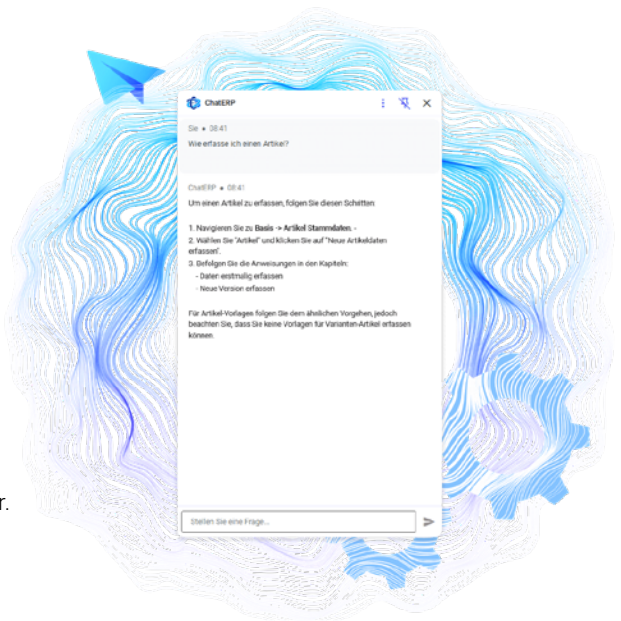
Optimierung und Automatisierung

Automatisieren Sie Prozesse in Bereichen wie Lagerhaltung, Beschaffung und Vertrieb. **ChatERP** sorgt für eine schnelle und präzise Bearbeitung, wodurch Ihr Unternehmen noch agiler wird.

Der KI-Assistent für Ihr Unternehmen:

- Kommunizieren Sie einfach per Sprachbefehl
- Optimieren Sie tägliche Geschäftsprozesse
- Reduzieren Sie die Anlernzeiten Ihrer Mitarbeitenden und steigern Sie zugleich die Effizienz
- Integriert in **Comarch ERP Enterprise** für eine durchgängige Lösung

Mit **Comarch ChatERP** arbeiten Sie schneller, smarter und zukunftssicher.



Multisite-Struktur & Intercompany-Prozesse

Comarch ERP Enterprise ermöglicht eine einheitliche Stammdatenpflege – sowohl zentral als auch dezentral. Comarch ERP Enterprise ermöglicht zentrale und dezentrale Stammdatenpflege sowie Bestandsführung und Disposition über mehrere Unternehmenseinheiten. Automatisierte Werte- und Materialflüsse (Intercompany-Prozesse) vereinfachen unternehmensübergreifende Abläufe und steigern so Wirtschaftlichkeit und Wettbewerbsfähigkeit.

Flexibles Arbeiten mit Comarch Cloud ERP

Steuern Sie Ihr Unternehmen von jedem Ort aus, über jedes Gerät und zu jeder Zeit.

Nutzen Sie Unternehmensverwaltungssysteme, ohne dass Sie Hardware kaufen müssen, ohne zusätzliche Anwendungen zu installieren und ohne langfristige Implementierung. Arbeiten Sie remote mit der Software, die stets den aktuellen Vorschriften entspricht.



Prozessexzellenz mit echtem Mehrwert

Die Umsetzung vollintegrierter Prozesse mit Comarch ERP Enterprise über alle Unternehmensbereiche hinweg bringt deutliche Effizienzsteigerungen und Kosteneinsparungen, wie unsere Kunden vielfach bestätigen:



- Auftragserfassungszeit und Kosten um 50% reduziert
- Enorme Reduktion der Stammdatenpflege



- deutliche Verbesserung und Optimierung aller Prozesse



- Höhere Transparenz in Fertigung und Prozesssicherheit.
- Verkürzung des Zeitaufwands für Jahresabschluss um 50%



- frühere Terminüberschreitungen drastisch gegen Null reduziert
- Aufschlüsselung der Kosten für die Bestandteile von High-Tech-Produkten



- 338.400 Minuten Produktionszeit
- 3 Millionen Pakete
- 372.000 Paletten
- 18.000 Palettenplätze zur Verfügung
- 80% Just-in-Time



- Steigerung des Umsatzes
- Optimierter Bestellablauf für 50.000 Aufträge pro Jahr
- Produktionsrückmeldungen von drei Stunden auf 30 Minuten reduziert
- Durchlaufzeit bei „24h-Stunden-Bestellungen“ um 50% beschleunigt
- Erfassung der Bestandsänderungen in Echtzeit



- Abwicklung der kompletten Lagerlogistik im Onlinehandel



- Internationale Produktion rund um die Uhr
- Produktionsaufträge automatisch erzeugt und an Maschinen übermittelt
- Automatisierte Materialbeschaffung

Entdecken Sie mehr Referenzen auf unserer Website:

[Mehr Referenzen](#)



Eine zukunftssichere Investition

Comarch ERP Enterprise bietet einen breiten Funktionsumfang für den Mittelstand und basiert auf einer Technologie, die Kosten spart und Erweiterungen ohne Probleme ermöglicht. Aufgrund des modularen Aufbaus bezahlen Sie nur für das, was Sie wirklich benötigen. Dadurch ergibt sich ein skalierbarer Investitionsumfang, und die Produktivitätssteigerungspotenziale lassen sich direkt, einfach, schnell und gewinnbringend umsetzen. Wegen der hohen Integrationsfähigkeit des Systems lassen sich auch zukünftige Innovationen einfach in Comarch ERP Enterprise integrieren.

Entdecken Sie eine neue Dimension der Digitalisierung mit Comarch ERP Enterprise:

- Offenes System & zukunftssichere Systemarchitektur
- Benutzerfreundliche Bedienung & moderne Oberfläche
- Großer Funktionsumfang & viele Add-Ons
- Flexibles Betriebsmodell – On-Premises oder Cloud
- Transparentes Lizenzmodell

Zukunftssicherheit in Produktion und Logistik mit Industrie 5.0

Die Digitalisierung von Prozessen, die in der Produktion oder im Lager stattfinden, setzt sich in Fertigungsunternehmen immer mehr durch. MES-Panels ersetzen die papiergebundenen Produktionsleitfäden und Lagerarbeiter sind in vielen Unternehmen mit mobilen Geräten ausgestattet. Erweiterte Produktionsplanungswerkzeuge ersetzen zunehmend eine Planung mittels Tabellenkalkulationen.

Die fünfte industrielle Revolution steht für eine noch stärkere Vernetzung von Menschen, Maschinen und Produktionsprozessen. Dies wird durch das Internet der Dinge (IoT) ermöglicht, das die drahtlose Kommunikation zwischen

Produktionsmaschinen, Ortungsgeräten und anderen Objekten erlaubt. Gleichzeitig beginnt die Künstliche Intelligenz, eine zentrale Rolle in diesem Prozess zu übernehmen.

Dadurch können Informationen zum Produktionsstatus – entweder automatisch von Maschinen erfasst oder manuell von Bedienern eingegeben – in Echtzeit weitergeleitet und für alle am Produktionsprozess Beteiligten sichtbar gemacht werden. Dies führt zu einer effizienteren Nutzung der Produktionsressourcen und erhöht die Transparenz der Ergebnisse, die von einzelnen Abteilungen, Teams oder Mitarbeitern erzielt werden.

Skalierbarkeit

Comarch ERP Enterprise ist nahezu beliebig skalierbar und lässt sich somit je nach Bedarf erweitern. Durch den modularen Aufbau lassen sich sowohl Funktionalitäten ergänzen als auch die Anwenderzahl je nach Bedarf und Entwicklung des Unternehmens anpassen. Zudem ermöglicht Comarch ERP Enterprise die Integration zahlreicher Systeme rund um die Warenwirtschaft und Produktion, um unterschiedliche Prozesse innerhalb eines Unternehmens zu unterstützen.

Auch in der Cloud verfügbar

Alle Funktionen von Comarch ERP Enterprise können Sie auch aus einem der Comarch-Rechenzentren in Deutschland beziehen. Beim Betrieb in der Comarch Cloud entlasten Sie Ihr Eigenkapital zusätzlich, da sämtliche Investitionen in Hardware und Softwarelizenzen entfallen. Comarch garantiert, dass Ihre Daten nur innerhalb Deutschlands aufbewahrt und verarbeitet werden.

Leistungsfähigkeit mit Auszeichnung ERP-System des Jahres

Comarch ERP Enterprise ist nicht nur – wie von international renommierten Analysten immer wieder bestätigt – technologisch eine Spitzenleistung, die Software wird bereits jetzt von mittelständischen Unternehmen als äußerst leistungsfähiges Produkt eingestuft. Comarch durfte bereits zahlreiche Preise und Auszeichnungen für Innovationen, fortschrittliche Technologien und die hohe Qualität der Lösung entgegennehmen. So wurde Comarch ERP Enterprise im Jahr 2013 wiederholt zum „ERP-System des Jahres“ gekürt. Der Wettbewerb zum „ERP-System des Jahres“ wird von der Zeitschrift ERP Management und dem Center for Enterprise Research (CER) an der Universität Potsdam durchgeführt.



ERP-System des Jahres
Kategorie Versandhandel
2013

F A L K E

ERP-System des Jahres
Kategorie Textil
2013



ERP-System des Jahres
Kategorie E-Business
2011

Gartner

Die Vorzüge von Comarch ERP Enterprise finden auch international Anerkennung. So bescheinigt unter anderem das führende Analyse- und Beratungsunternehmen Gartner Comarch ERP Enterprise in seinem 2020 erschienenen Report „Magic Quadrant for Cloud ERP for Product-Centric Enterprises“ einen bemerkenswerten, spezialisierten Wert für Branchenvertikalen im europäischen Raum. Die Analyse umfasste IT-Lösungen für Handel, Produktion und Distribution. Comarch ist dabei eines der wenigen europäischen IT-Softwarehäuser, welche von den Gartner-Analysten erwähnt werden.

Kundenzufriedenheit

In einer im Jahr 2021 durchgeführten Umfrage zur Kundenzufriedenheit bestätigen unsere Kunden den vorteilhaften Einsatz der Anwendung. Hohe Zufriedenheitswerte erlangt Comarch ERP Enterprise auch hinsichtlich der Unterstützung wichtiger Geschäftsprozesse und -strategien. So punktet das System unter anderem in den Bereichen Effizienzsteigerung, Kostenverringerung und Zeitersparnis. Zusammenfassend empfiehlt die überzeugte Mehrheit der Anwender Comarch ERP Enterprise gern weiter.



der befragten Kunden sind mit dem Produkt zufrieden



der befragten Kunden konnten Ihre Unternehmenseffizienz erhöhen



der befragten Kunden würden Comarch weiterempfehlen

Comarch ERP Enterprise-Zufriedenheitsbefragung



ERP mit Webshop und Multikanal-Vertrieb bei Silkes Weinkeller

Branche: E-Commerce

Auswahlkriterium: Beliebig skalierbare Software

Aufgrund des stetigen Wachstums konnten die vorhergehenden ERP-Lösungen den Wünschen und Anforderungen von Silkes Weinkeller nicht mehr gerecht werden. Silkes Weinkeller wollte den vorhandenen Onlineshop mit einem Back-End-System ausstatten, das beliebig skalierbar ist. In kürzester Zeit sollte das neue System live gehen und Comarch konnte sowohl hinsichtlich Qualität als auch Schnelligkeit der Einführung überzeugen. Silkes Weinkeller kann mit Comarch ERP Enterprise auf ein integriertes System vertrauen, das skalierbar sowie erweiterbar ist und das Unternehmen somit für weiteres Wachstum vorbereitet.

[Zur Case Study](#)





Internationale Fertigung & Industrie 5.0 bei Allied Vision Technologies

Branche: Fertigung

Auswahlkriterium: Effizientes ERP-System

”

Durch die Einführung von Comarch ERP Enterprise haben sich bei Allied Vision Technologies strukturierte Prozesse etabliert. Die Datenqualität hat sich stark verbessert, weil sich mit der Implementierung die Prozessunterstützung verbessert hat und deutlich weniger Workarounds erforderlich sind. Mittlerweile nutzen wir Comarch ERP Enterprise im Standard, was den Support noch schneller und besser macht. Die Web-Technologie ist nach wie vor ein großer Vorteil und reduziert den Aufwand, weitere Niederlassungen oder Unternehmen anzuschließen auf ein Minimum. Die Module und Funktionen verbessern sich von Release zu Release. Die Stabilität erhöht sich. Das Handling passt sich an die Gegebenheiten an. Die Standard-Funktionen von Comarch ERP Enterprise werden unternehmensweit genutzt und haben sich bewährt. Durch die individuellen Anpassungen ganzer Funktionen wurden die Prozessabwicklung optimiert, was ebenfalls super funktionierte. Hier haben wir ein Stückweit unsere Strategie geändert. Ich denke Comarch ist zukunftsorientiert und besitzt die richtige Ausrichtung.“

Ralf Gundermann

Leiter der Abteilung Business Process Applications
bei Allied Vision Technologies

Zur Case Study



Comarch ERP Enterprise weltweit im Einsatz



Ein Starker Partner vor Ort

Comarch ERP Enterprise ist ein Produkt der Comarch AG, eines führenden Anbieters von ERP-Lösungen für den Mittelstand. Die Comarch AG entwickelt seit 40 Jahren betriebswirtschaftliche Standardsoftware für den Mittelstand und steht für Kundenorientierung, Verlässlichkeit und Sicherheit. Mit 300 Mitarbeitern ist die Comarch Group an 10 Standorten in Deutschland, Österreich und der Schweiz präsent. Die Comarch AG ist Teil des Comarch Konzerns, der mit 85.000 Kunden weltweit aktiv ist. Mit Comarch ERP Enterprise profitieren Sie von einer Software der modernsten Generation. Zum Fullservice-Angebot von Comarch gehört natürlich auch, dass Comarch ERP Enterprise sowohl als On-Premises-Lösung als auch als Cloud-Service bezogen werden kann.



Hauptsitz Comarch AG

Riesstraße 16
80992 München
Tel. +49 89 1 43 29 0
Fax +49 89 1 43 29 11 14

info@comarch.de

[Zum Kontaktformular](#)



Über Comarch

Comarch ist ein 1993 gegründetes globales Software-Unternehmen und Anbieter von innovativen IT-Produkten und Dienstleistungen. Über 7.000 Comarch Mitarbeiter sind in 59 Ländern für Kunden im Einsatz. Das Portfolio umfasst z.B. Business-Software für Branchen wie Fertigung und Handel (ERP, MES, Loyalty Marketing, ICT) sowie Lösungen für den elektronischen Datenaustausch und E-Invoicing, welche bei zahlreichen großen Unternehmen im Einsatz sind. Auch in Bereichen wie E-Health, Telekommunikation, Banking & Versicherungen ist der IT-Konzern aktiv. Dank hoher Investitionen in Forschung und Entwicklung bietet Comarch ein umfassendes Spektrum innovativer IT-Lösungen, welche bei Kunden und Analysten einen hohen Stellenwert genießen. In Deutschland, Österreich und der Schweiz verfügt Comarch über zehn Standorte.

Copyright © Comarch 2025. Alle Rechte vorbehalten.